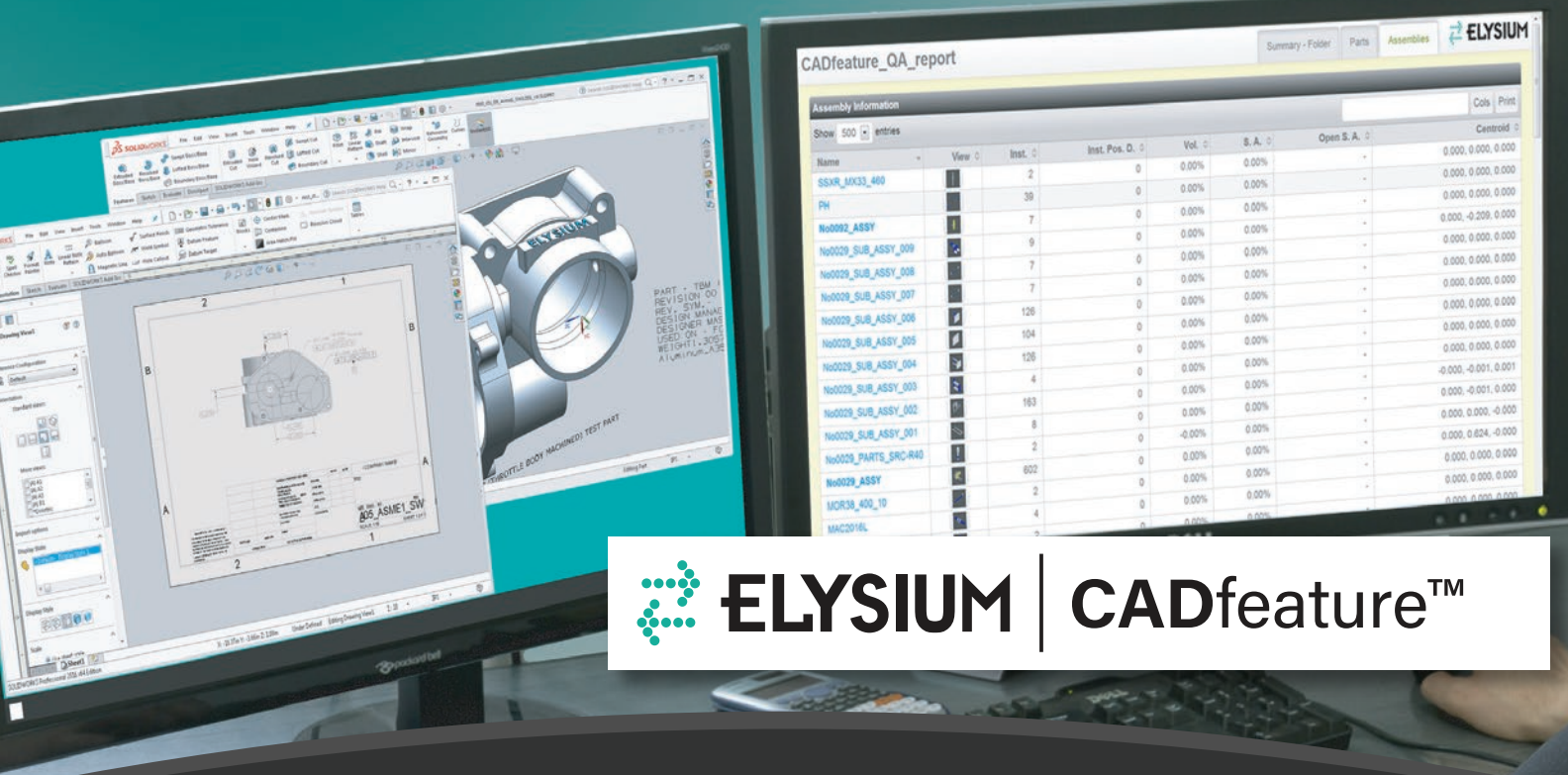


# CADfeature™

## Migrazione archivi CAD 2D e 3D

Elimina ogni problematica legata alla migrazione tra diverse piattaforme CAD e semplifica il processo di traduzione con Elysium **CADfeature™**

**ELYSIUM****CADfeature™**

### GEOMETRIA

Traduzione precisa delle geometrie e conseguente rappresentazione accurata ed affidabile dei modelli

### STRUTTURA DEL PRODOTTO

Conservazione della struttura del prodotto, come definita nel formato CAD originale

### ASSOCIATIVITÀ DEI DISEGNI

Mantenimento delle connessioni tra il modello 3D e i disegni 2D associati

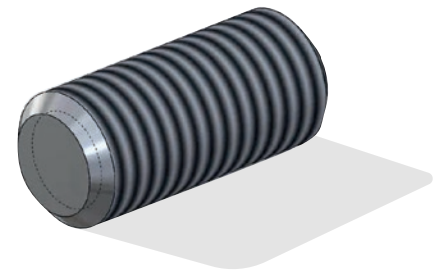
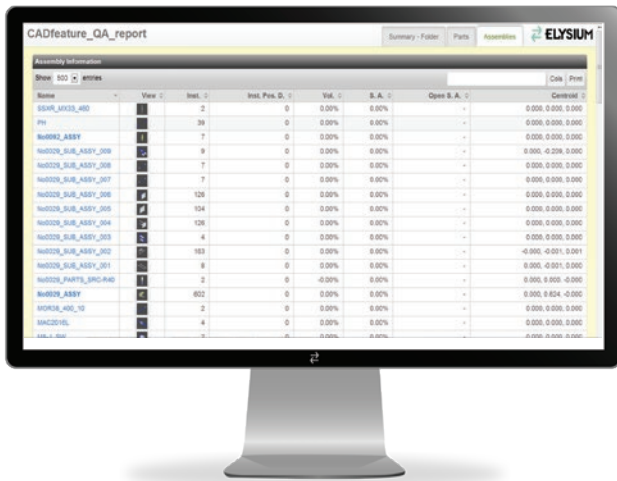
### CRONOLOGIA DELLE FUNZIONI

Capacità di capire come è stato creato il modello originale semplificando il processo di modifica e di revisione

# CARATTERISTICHE

## FILETTATURE E ATTRIBUTI

Conservazione delle Filettature Cosmetiche e degli Attributi non geometrici

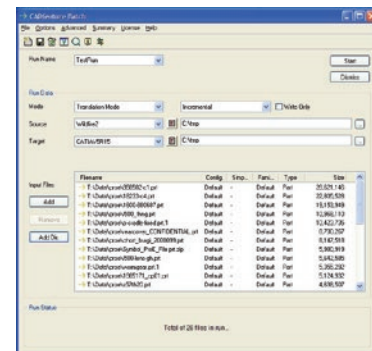


## REPORTISTICA QA INTELLIGENTE

Verifica del risultato: report dettagliato su Parti, Assiemi, Proprietà di Massa, Deviazione Massima e Annotazioni

## TOOL DI RIPARAZIONE

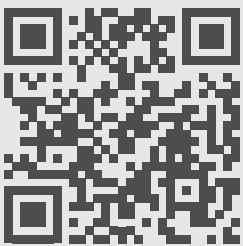
Cadfeature™ indicherà funzionalità non supportate e comparerà il risultato del processo con il riferimento CAD originale



## PROCESSI DI TRADUZIONE IN BATCH

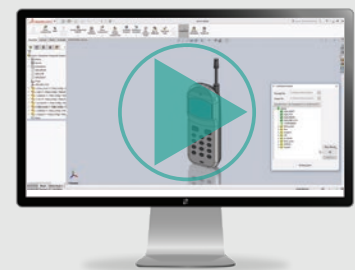
Possibilità di definire processi multipli per automatizzare e schedulare differenti tipologie di traduzione

Guarda i webinar per scoprire di più:



Elysium - CADfeature™  
Migrazione a SOLIDWORKS

Scansiona il QR code o visita:  
<https://youtu.be/DoU4AXFQjYg>



**SolidWorld**  
3D advanced solutions  
member of THE3DGROUP

Sede Legale ed Amministrativa  
Via Monari Sardè, 2/2 - 40010 - Bentivoglio (BO)  
Tel. +39.051.0952911 - Fax. +39.051.725462  
[www.solidworld.it](http://www.solidworld.it) • [www.the3dgroup.it](http://www.the3dgroup.it)

**Sedi del gruppo:** Ancona • Bari • Benevento • Bologna • Brescia  
Firenze • Genova • Latina • Milano • Reggio Emilia-Modena  
Torino • Trento • Treviso • Verona  
Lubiana, Slovenia • Sarajevo, Bosnia Erzegovina • Zagabria, Croazia

**ELYSIUM**

Questa pubblicazione è indicativa.  
Le informazioni contenute in questo documento sono soggette a modifiche da parte di SolidWorld, senza obbligo di preavviso di alcun tipo.  
Tutti i marchi e i marchi registrati citati sono di proprietà delle rispettive società.  
Edizione giugno 2019